

Kort vejledning om oplysninger til fejlfinding

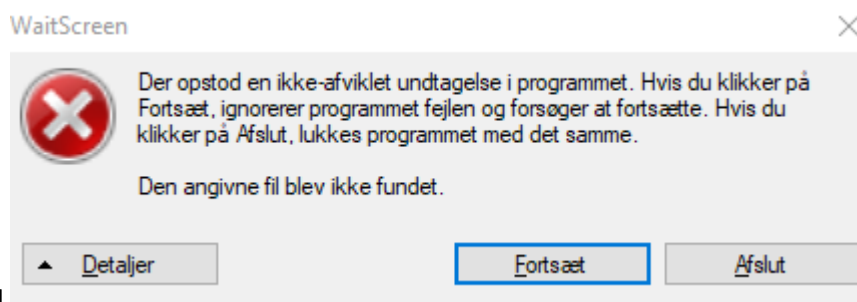
ang.MUDs problem med rapportgenerering September 2021

Flere brugere melder om fejl ved generering af Rapport fra MUID i september 2021.

Hjælp os med at finde ud af hvor fejlen opstår (mistanken er netop nu på en opdateret version af Windows inkl. .NET, der er "motoren" bag MUD – men MUDs bestyrelse ved ikke præcist hvor fejlen ligger og har brug for eksempler)

1. Start et nyt Worddokument.

2. Fejlmeldingen fra MUD – citering:



Den ser sådan ud

Citer den nederste linje (Her "Den angivne sti blev ikke fundet").

Udvid med knappen "Detaljer" og kopier hele fejlteksten til Word dokumentet.

3. Om PC'en, Windows og Word/Office:

Gå ud på "Skrivebordet" og tryk Windowsknappen +

Vælg "System" System
Skærm, lyd, meddelelser, strøm

Vælg "Om" Om

Marker teksten efter Kopier "Fuldt Enhedsnavn" (det der står efter og sæt ind i dokumentet)

Scrolle ned til afsnittet "Windows-specifikationer"

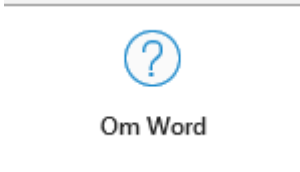
Tryk på "Kopier-knap" derunder og sæt teksten ind i dit Worddokument: fx

Udgave	Windows 10 Pro
Version	21H1
Installeret d.	25-09-2021
Operativsystemets build	19043.1237

4. Office version (eks. Via Word)

Tryk **Filer** (oppe til venstre)

Tryk "**Konto**"  (nede til venstre)

Tryk "**Om Word**". 

Højreklik på øverste linje og "**Kopier**"

Indsæt teksten: fx ” Microsoft® Word til Microsoft 365 MSO (Version 2109 Build 16.0.14430.20154) 64-bit

5. Gem og send dokumentet

Send det til MUDs formand eller hhs@vestmuseum.dk